

# BEGEGNUNG MIT EISBÄREN

beim Wandern in Grönland



## 2200 Eisbären an der Westküste

Die Eisbärenpopulation in Grönland wird als nachhaltig eingeschätzt. An der Westküste Grönlands leben etwa 2.200 Eisbären und es ist nicht bekannt, wie viele Eisbären an der Ostküste leben. Die Population ist jedoch wahrscheinlich ähnlich oder größer als an der Westküste. Die Sichtung von Eisbären an bewohnten Orten in Grönland ist im Allgemeinen sehr selten. Angezogen vom Duft der Nahrung kommen sie jedoch gelegentlich in die Nähe von Städten und Siedlungen.

## ATTACKEN

Ein Angriff liegt dann vor, wenn sich ein Eisbär absichtlich auf einen Menschen zubewegt, um ihn anzugreifen und zu töten. Im Gegensatz zu anderen Bären, führen Eisbären keine Warnangriffe durch, um Menschen zu verschrecken.

VS

## ANGRIFFE

Eine Attacke liegt dann vor, wenn ein Eisbär mit einer Person in Berührung kommt.



16  
Attacken

2  
Injuries

0  
Killed

Im Jahr 2012 begannen die Biologen, die engen Wechselwirkungen zwischen Mensch und Bär zu verfolgen. Zwischen 2012 und 2017 wurden 16 Angriffe von Eisbären registriert.

Zwischen 2012 und 2017 wurden 2 Eisbärenangriffe registriert, bei denen Menschen verletzt, aber nicht getötet wurden.

Stand 2018 gab es in den letzten 25 Jahren keine Todesfälle durch eine Eisbärenangriffe in Grönland.

## Wie wahrscheinlich ist es also, beim Wandern in Grönland einem Eisbären zu begegnen?

In der Regel nicht sehr wahrscheinlich. Allerdings können besondere Umstände wie Standort, Jahreszeit und das Vorhandensein von Meereis zu Situationen führen, die diese Wahrscheinlichkeit erhöhen.



## DIE OSTKÜSTE

Willst du einen Eisbären in Grönland sehen?

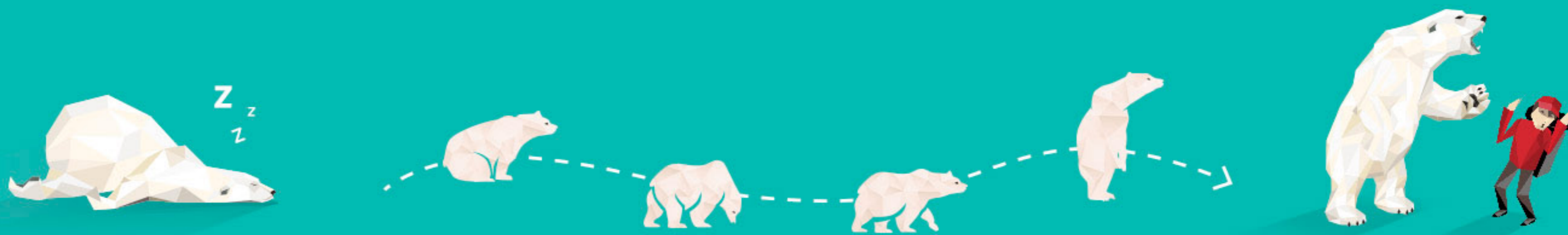
### Grönlands Ostküste

Die beste Chance, einen Eisbären zu sehen, ist die Kreuzfahrt auf einem Expeditionsschiff an der Ostküste Grönlands. Dies ist auch der sicherste Weg, sie zu sehen. Wenn Sie sich in Ostgrönland an Land bewegen, sollten Sie angemessene Sicherheitsvorkehrungen treffen, einschließlich der Begleitung eines bewaffneten Führers.



## WAS BEI EINER BEGEGNUNG MIT EINEM EISBÄREN ZU TUN IST

Hier ist eine kurze Anleitung



**1 Der Bär sieht Sie nicht**  
Gehen Sie ganz leise weg und bleiben Sie dabei außer Sichtweite. Positionieren Sie sich so, dass der Wind Ihren Geruch nicht zum Bären trägt.

**2 Der Bär sieht Sie, aber er bleibt an seinem Platz**  
Bewegen Sie sich sehr langsam und leise seitlich von ihm weg, während Sie weiterhin ein Auge auf den Bären haben.

**3 Der Bär ist neugierig und beginnt sich zu nähern**  
Fuchteln Sie mit den Armen und machen Sie laute Geräusche. Schreien Sie laut und schlagen Sie Dinge gegeneinander wie beispielsweise zwei Wasserflaschen oder eine Feldflasche und ihren Becherdeckel. Bereiten Sie Waffen oder Signalarakete vor.

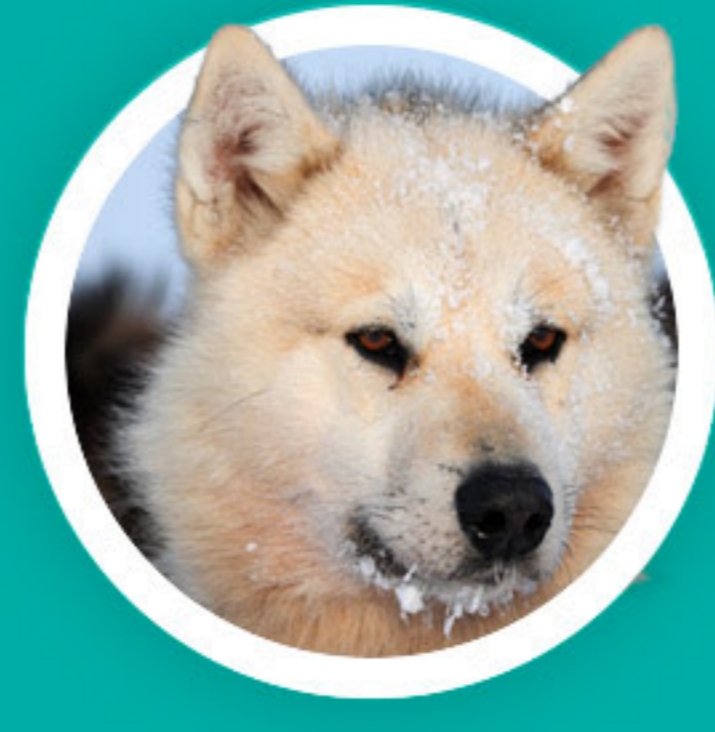
**4 Der Bär greift an für eine Attacke**  
Schießen Sie direkt vor ihm eine Signalarakete ab. Bereiten Sie sich darauf vor, zur Selbstverteidigung zu schießen. Wenn der Bär weiter angreift, direkt unter sein Kinn zielen und schießen.

**5 Der Bär attackiert**  
Kämpfen Sie mit allen möglichen Mitteln, beispielsweise einem Messer oder Wanderstock. Treten oder schlagen Sie ihn hart auf Nase und/oder Augen. Schützen Sie Kopf, Hals und Rumpf so gut wie möglich.

**6 Sie haben es geschafft, einer Bärenangriff zu entkommen.**  
Rufen Sie Hilfe per Mobiltelefon UKW-Sender oder Satellitentelefon.

## ANDERE WILDTIERE

vor denen Sie Abstand halten sollten



### 1 SCHLITTENHUND

Ja, es klingt seltsam, aber der Schlittenhund ist ein wildes Tier mit einem Raubtierinstinkt. Deshalb sind sie immer angebunden, wenn sie nicht arbeiten. Sie sollten niemals einen Schlittenhund anfassen, es sei denn, sein Besitzer hat Ihnen die Erlaubnis dazu gegeben.



### 2 EISBÄR

Experten sagen, dass es in Grönland seit vielen Jahrzehnten keine Aufzeichnungen über Menschen gibt, die von Eisbären getötet wurden. Wir glauben, dass das so ist, weil die Leute darauf vorbereitet waren. Wenn ein Eisbär angreift und Sie keine Mittel haben, um sich zu schützen - wie beispielsweise ein Gewehr, Messer oder Signalaraketen - sind Ihre Überlebenschancen gering.

### 3 MOSCHUSOCKSE

Moschusochsen sind wie riesige Ziegen, aber wenn sie brünstig sind, können sie ziemlich aggressiv und territorial werden. Sie sehen den Menschen als Feind, deshalb ist es am besten, einen großen Abstand zu halten. Ihr Verhalten kann unberechenbar sein.

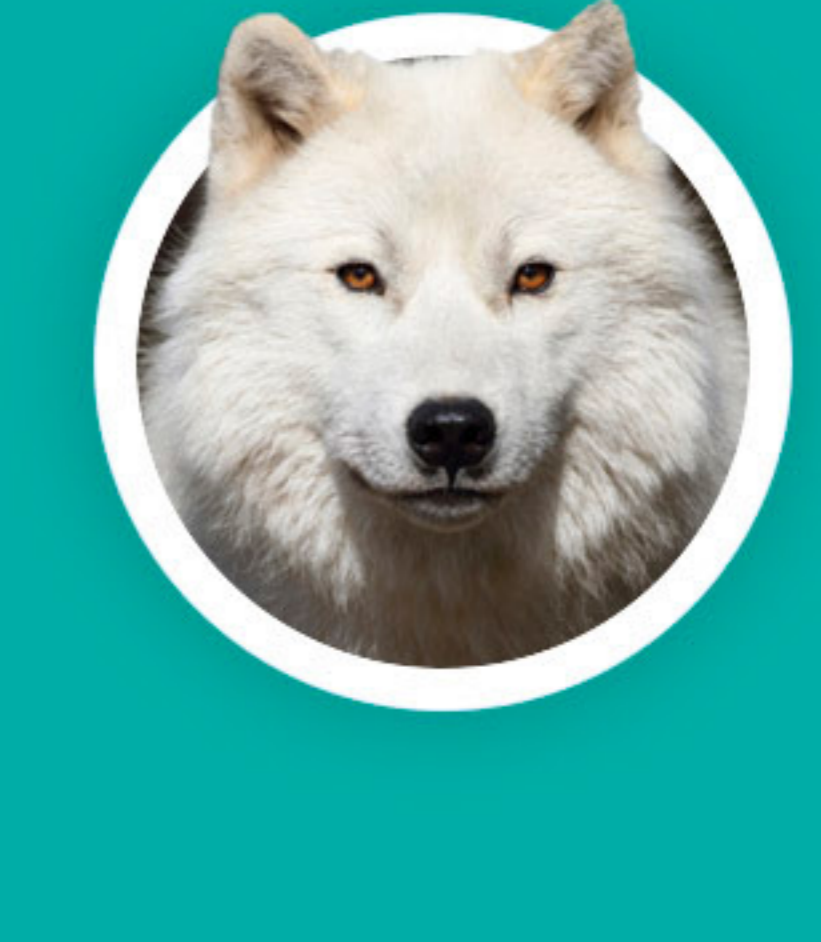


### 4 WALROSS

Männliche Walrosse können sich wie ein großer, böser Stier verhalten, wenn man ihr Territorium betritt und sie stört. Sie können kleine offene Boote angreifen und möglicherweise den Rumpf durchbohren, ganz zu schweigen von kleinen Kajaks. Wenn Sie ein oder zwei Walrosse sehen, die sich auf dem Eis sonnen, widerstehen Sie dem Drang, aus nächster Nähe persönlich Hallo zu sagen - lassen Sie sie einfach in Ruhe.

### 5 POLARWOLF

Polarwolfrudel sind in Grönland extrem selten und die meisten leben in den abgelegenen nördlichen und nordöstlichen Teilen Grönlands. Auch wenn Wolfsangriffe registriert wurden, stellen diese für die überwiegende Mehrheit der Besucher Grönlands keine Bedrohung dar.



Lesen Sie mehr bei:  
[visitgreenland.com/de](http://visitgreenland.com/de)

